

# ГЕРОЇВ - ЧОРНОБИЛЬЦІВ 27

фіксація пошкоджень,  
які потребують  
термінового  
відновлення

## пошкодження конструкцій даху



## Зовнішні стіни, фасад:

- пошкоджено стіну, (вихід на дах)-8м<sup>2</sup>
- дах (покрівля) пошкодження плит покриття -12м<sup>2</sup>
- пошкодження покрівлі -45м<sup>2</sup>

## Внутрішні стіни:

- пошкоджено перегородок - 6м<sup>2</sup>



## ГЕРОЇВ - ЧОРНОБИЛЬЦІВ 23,25,27

Заміна водяних  
стояків: 150х3=4  
50м

Заміна  
каналізаційн  
их стояків:  
150х3=450м



# СОБОРНА 18

фіксація пошкоджень, які потребують термінового відновлення

## пошкодження конструкцій даху

площа даху - **546.97 m<sup>2</sup>**

- орієнтовна площа пошкодження конструкцій даху - 30m<sup>2</sup>
- орієнтовна площа пошкодження зовнішньої стіни (вихід на покрівлю) - 10m<sup>2</sup>

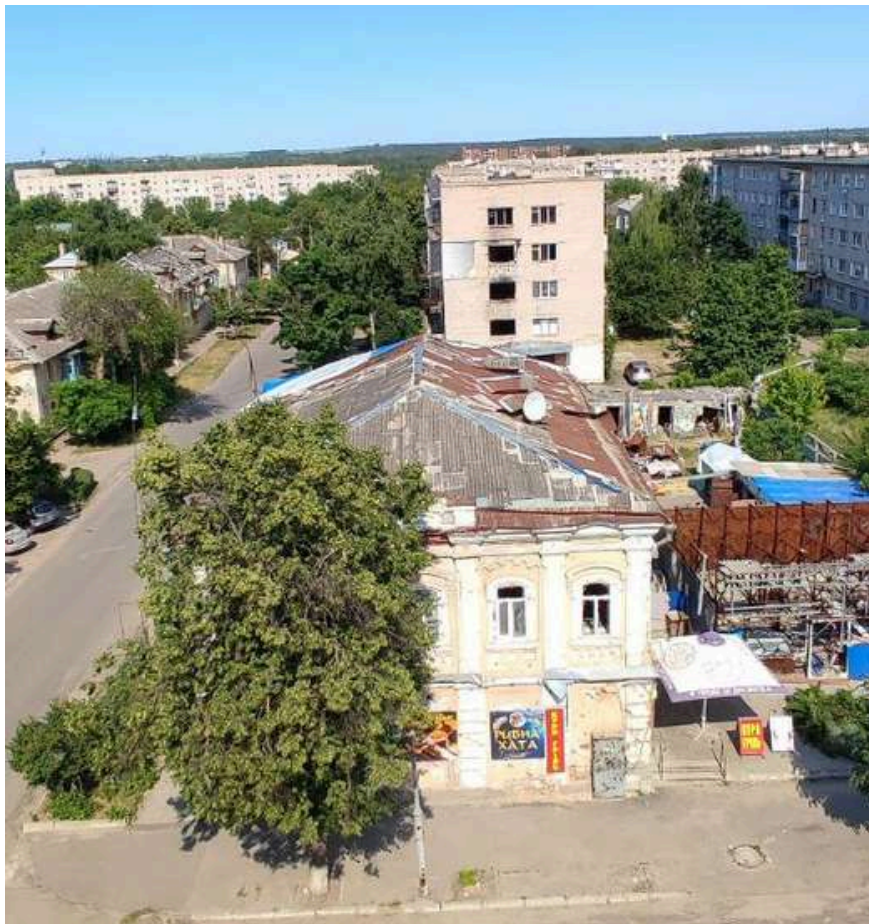


# СОБОРНА 31

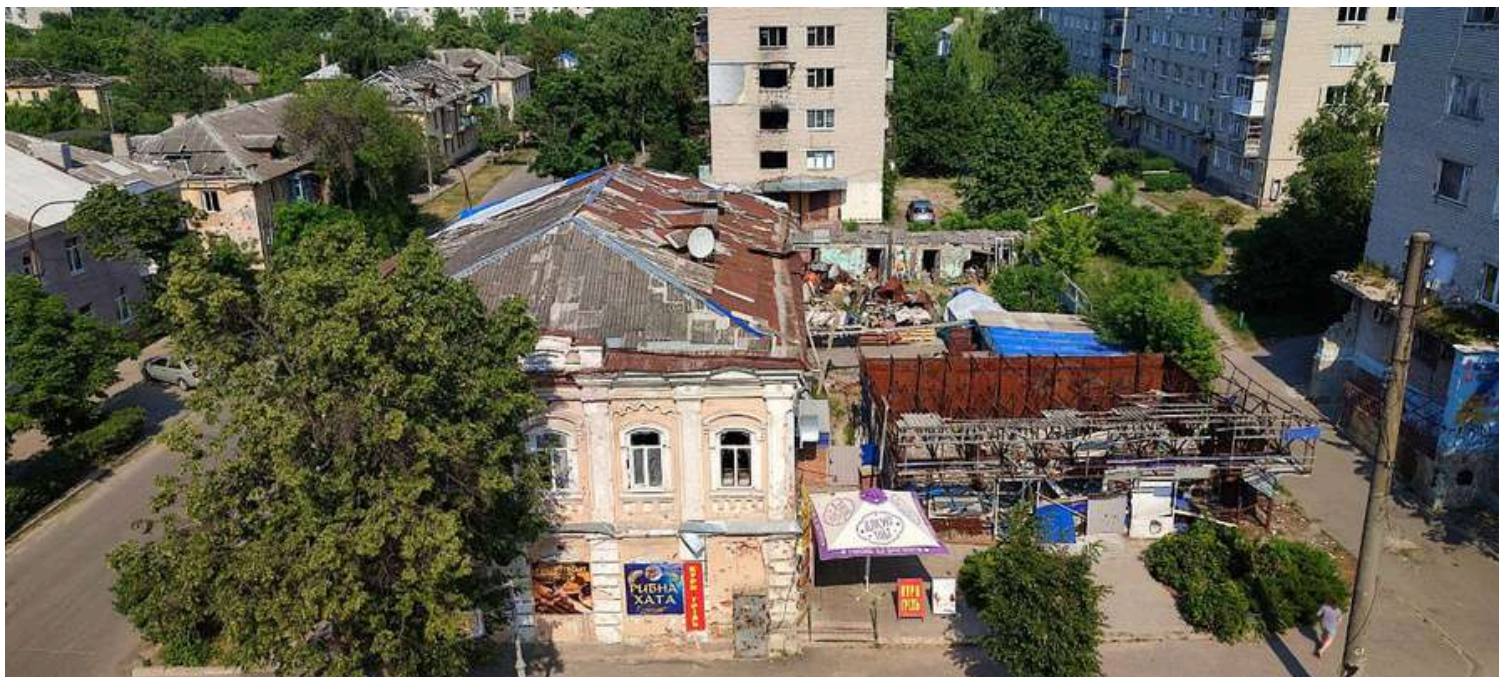
## ПАМ'ЯТКА АРХІТЕКТУРИ МІСЦЕВОГО ЗНАЧЕННЯ

фіксація пошкоджень, які  
потребують термінового  
відновлення

### пошкодження конструкцій даху



площа даху -  
**303 м2**



## ПОКРОВСЬКА 26

фіксація пошкоджень, які потребують термінового відновлення

пошкодження  
конструкцій даху



пошкоджено - 15 м2 перекриття  
(4 плити перекриття)



# ПОКРОВСЬКА 26

фіксація пошкоджень, які  
потребують термінового  
відновлення

## пошкодження вікон



**вікна , тип 1 (1200x1500)**

- 104 шт

**вікна , тип 2**

(1850x1500) - 60 шт

**вікна , тип 3 (сходова  
клітина)**

(2200x1200) - 16 шт



# ПОКРОВСЬКА 26

фіксація пошкоджень, які  
потребують термінового  
відновлення

## пошкодження вікон



**балконий блок (двері+вікна) :**

**двері (700x2100) - 56 шт**

**вікна (1500x1200) - 56 шт**

# ПОКРОВСЬКА 26

фіксація пошкоджень, які потребують термінового відновлення

## пошкодження ганку



**Заміна  
ВОДЯНИХ  
СТОЯКІВ: 240м**



**Заміна  
каналізаційн  
их стояків:  
240м**



# ГЕРОЇВ - ЧОРНОБИЛЬЦІВ 29

фіксація пошкоджень, які  
потребують термінового  
відновлення

пошкодження конструкцій  
даху

площа даху -  
**394,61 м2**



# ГЕРОЇВ - ЧОРНОБИЛЬЦІВ 29

фото фіксація  
пошкоджень, які  
потребують  
термінового  
відновлення

**балконний блок:**

вікно (1350x1350) - 6шт

двері (700x2100) - 6шт

**вітраж** 2200x2100мм  
(сходова клітина) - 2шт

**вікно тип1** / 2500x1500- 8шт

**вікно тип2** / 3900 x1500- 18шт

**пошкодження вікон**



## ГЕРОЇВ - ЧОРНОБИЛЬЦІВ 29

фото фіксація  
пошкоджень, які  
потребують  
термінового  
відновлення

### пошкодження ганків

ганок 1 - 2320x3520мм- 8,17м<sup>2</sup>

ганок 2 - 2220x3580мм -7,95 м<sup>2</sup>

вхідні двері (2070x3010) - 2 шт



відновлення аварійної ділянки  
зовнішньої стіни - 1 ділянка



# ДОНЦЯ- ЗАХАРЖЕВСЬКОГО ,6

фото фіксація пошкоджень,  
які потребують термінового  
відновлення

## пошкодження ганків

Кількість пошкоджених ганків: 4



**Вхідні двері (кв.м):**

- пошкоджено - 30 кв.м.

**Кількість пошкоджених вікон:**

- пошкоджено - 222 шт

# ДОНЦЯ- ЗАХАРЖЕВСЬКОГО ,6

фото фіксація пошкоджень,  
які потребують термінового  
відновлення

## ПОШКОДЖЕННЯ ЗОВНІШНІХ СТІН



**Заміна  
ВОДЯНИХ  
СТОЯКІВ: 150м**

**Заміна  
каналізаційн  
их стояків:  
150м**



### **Зовнішні стіни, (фасади):**

- пошкоджено - 160 кв.м.  
(13,3 куб.м)

### **Внутрішні стіни:**

- пошкоджено - 5,5 куб.м

### **Залізобетонні конструкції**

- пошкоджено - 1,4 куб.м (плити покриття)

# ДОНЦЯ- ЗАХАРЖЕВСЬКОГО ,6

фото фіксація пошкоджень,  
які потребують термінового  
відновлення

## пошкодження консрукцій даху



### **Покрівля (кв.м), тип покрівлі та тип покриття:**

- пошкоджено - 120 кв.м. покрівлі. Покриття із залізобетонних плит, покрівл мало ухильна рулонна.

### **Плити перекриття:**

- 13 кв.м.

### **Залізобетонні конструкції**

- пошкоджено - 1,4 куб.м (плити покриття)