

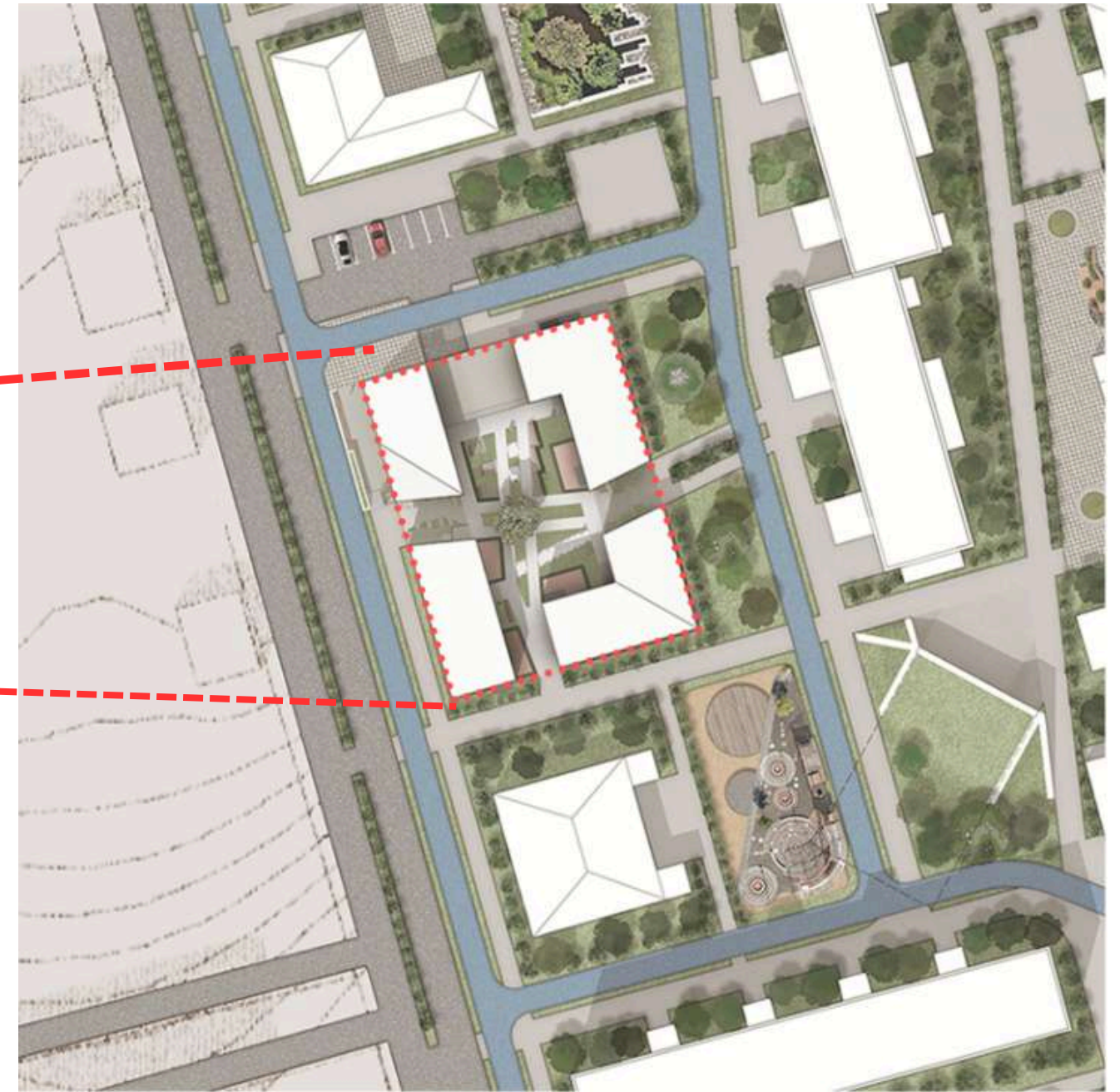


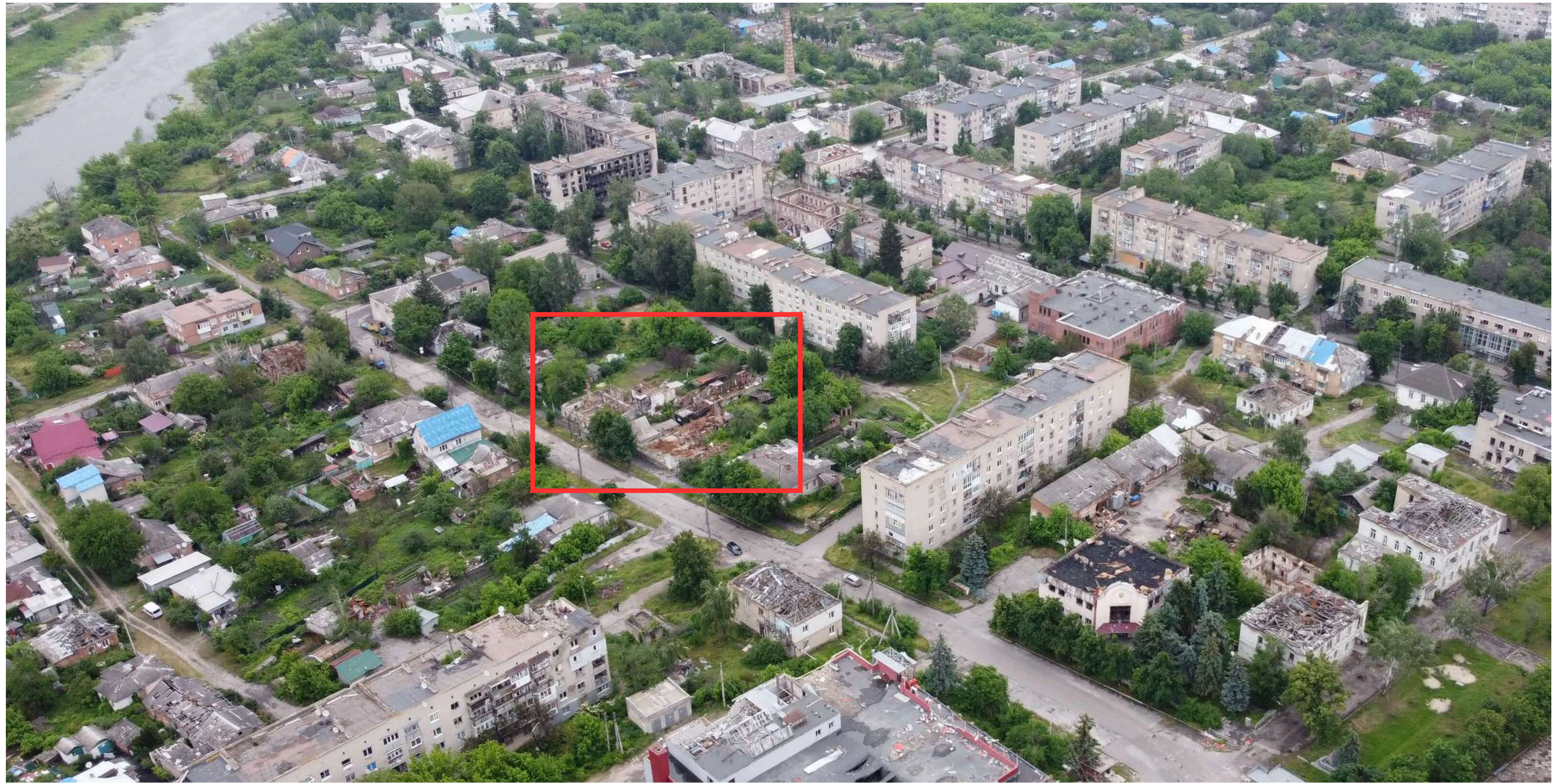
**СОЦІАЛЬНИЙ ЖИТЛОВИЙ КОМПЛЕКС**  
**ВУЛ. ДОНЦА-ЗАХАРЖЕВСЬКОГО 12-16**

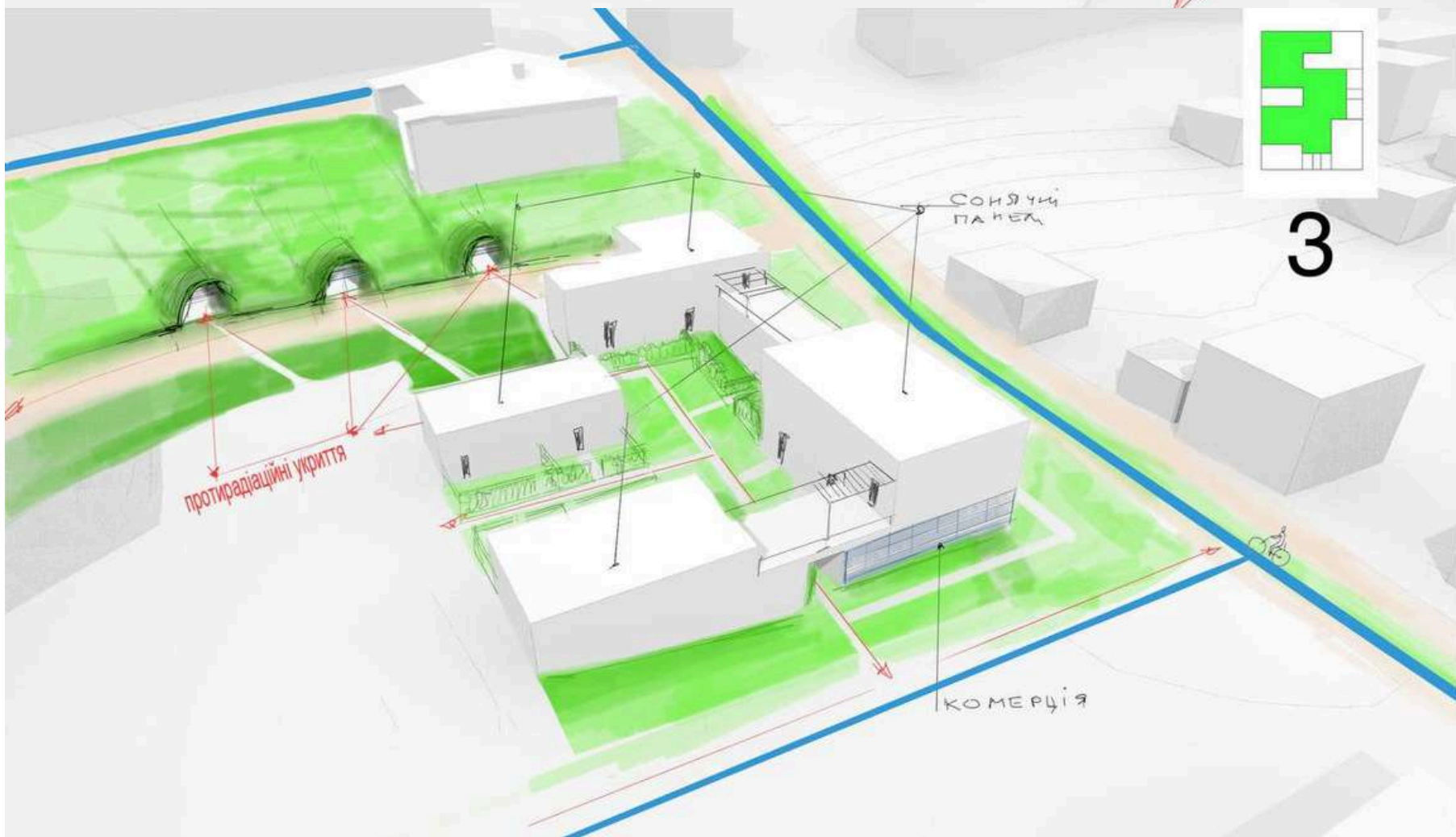
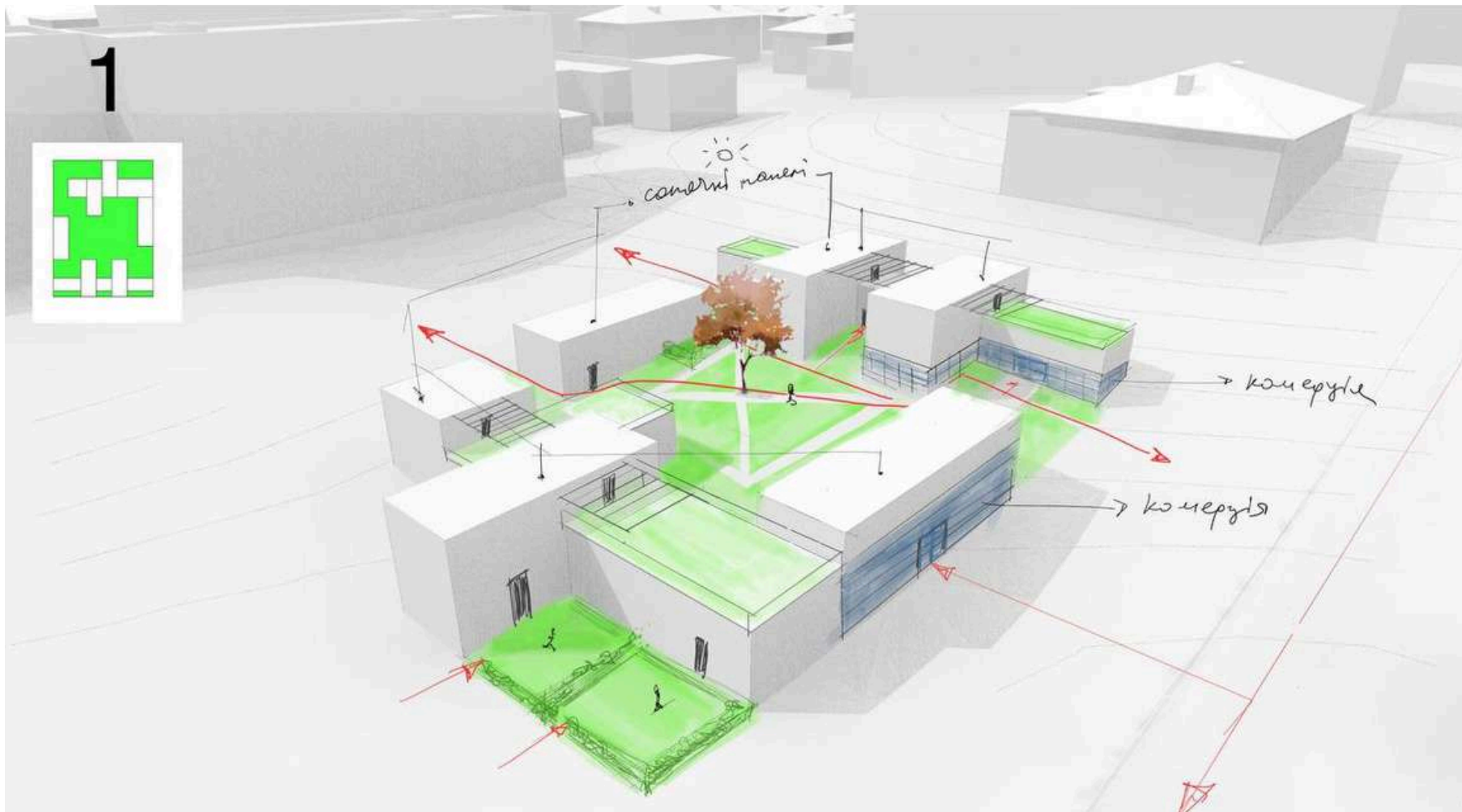


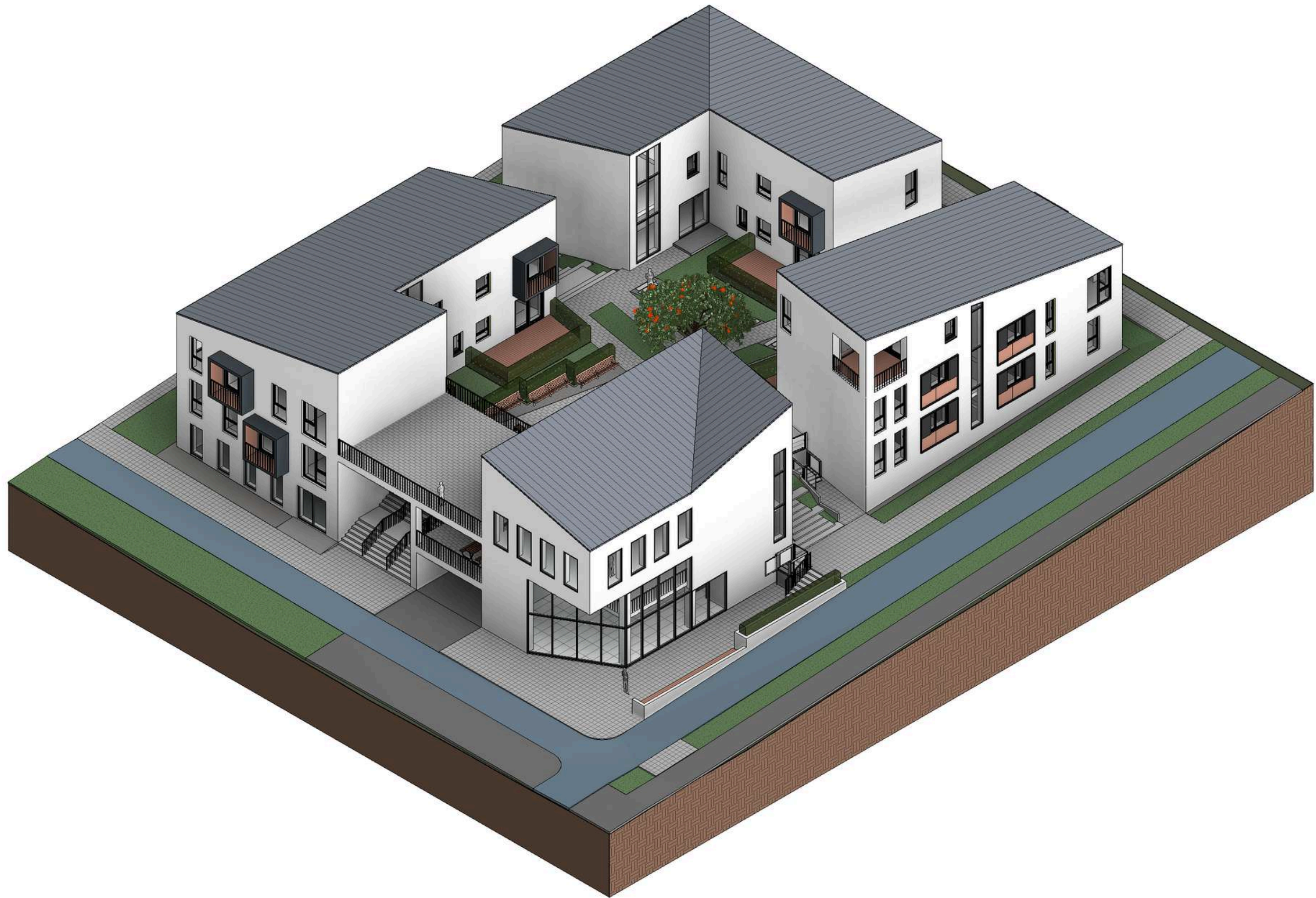
# ПРИКЛАДИ СУЧАСНОГО СОЦІАЛЬНОГО ЖИТЛА У ЄВРОПІ







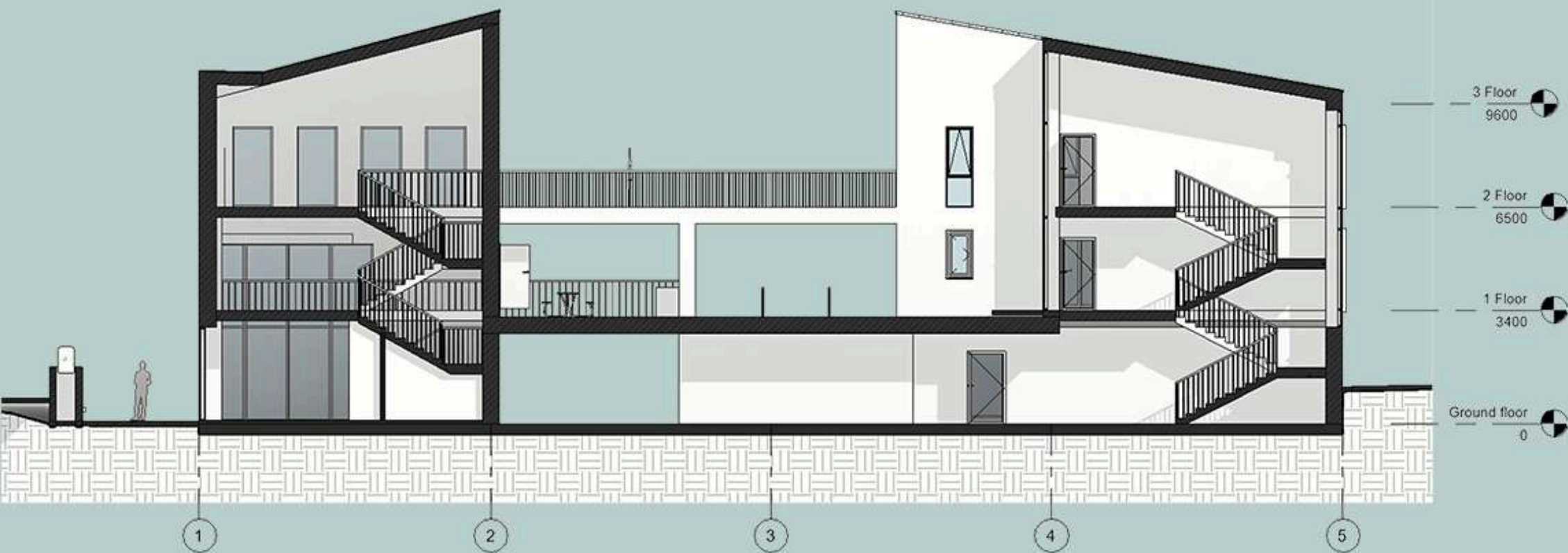






**БУДІВЛЯ ФОРМУЄТЬСЯ НАВКОЛО  
ВНУТРІШНЬОГО ПОДВІР'Я**

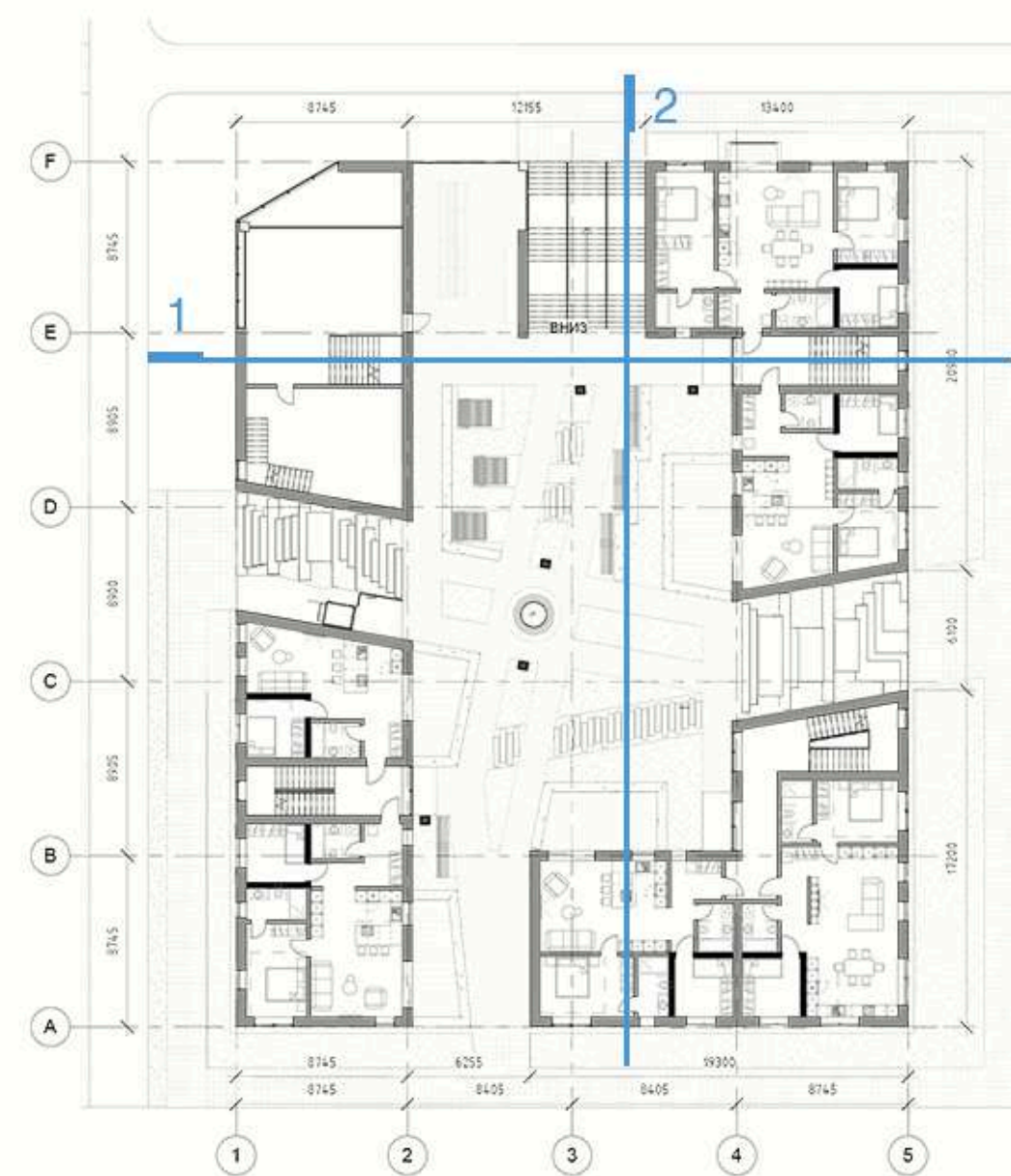


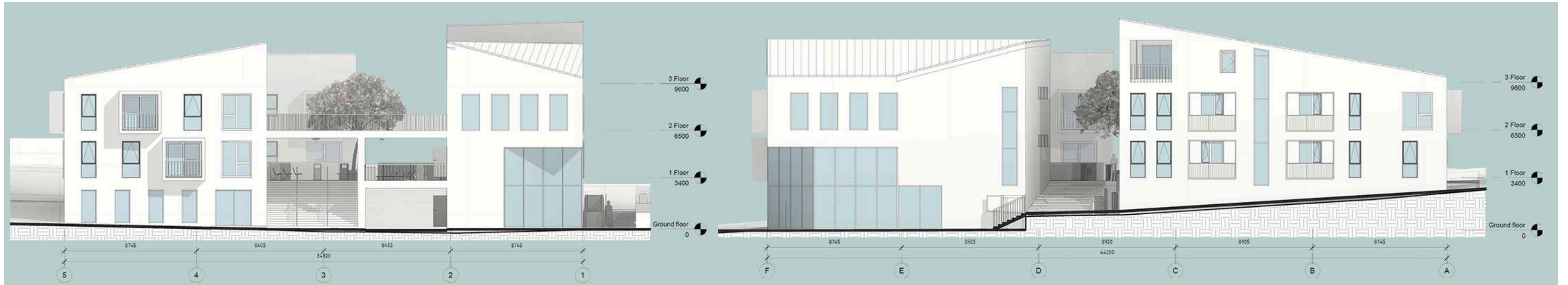
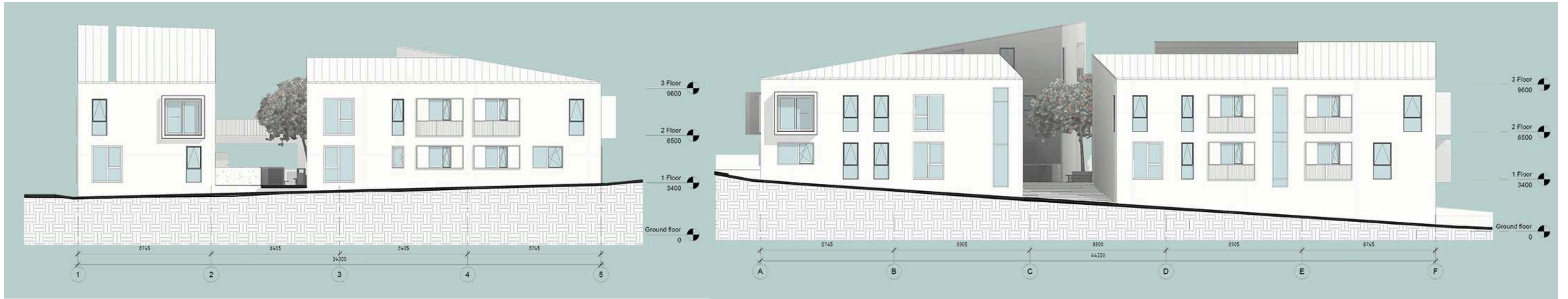


Розріз 1 / Section 1



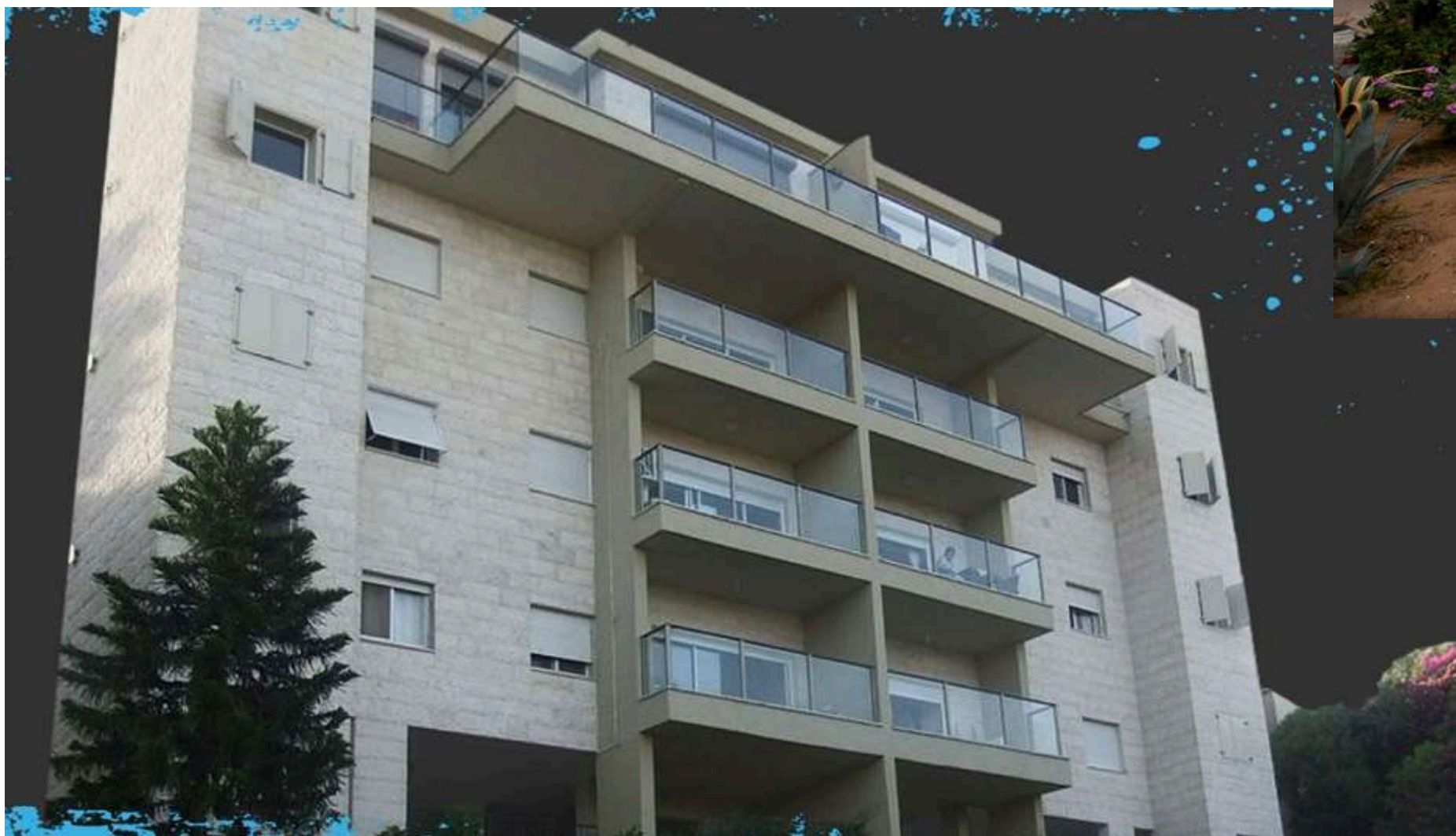
Розріз 2 / Section 2

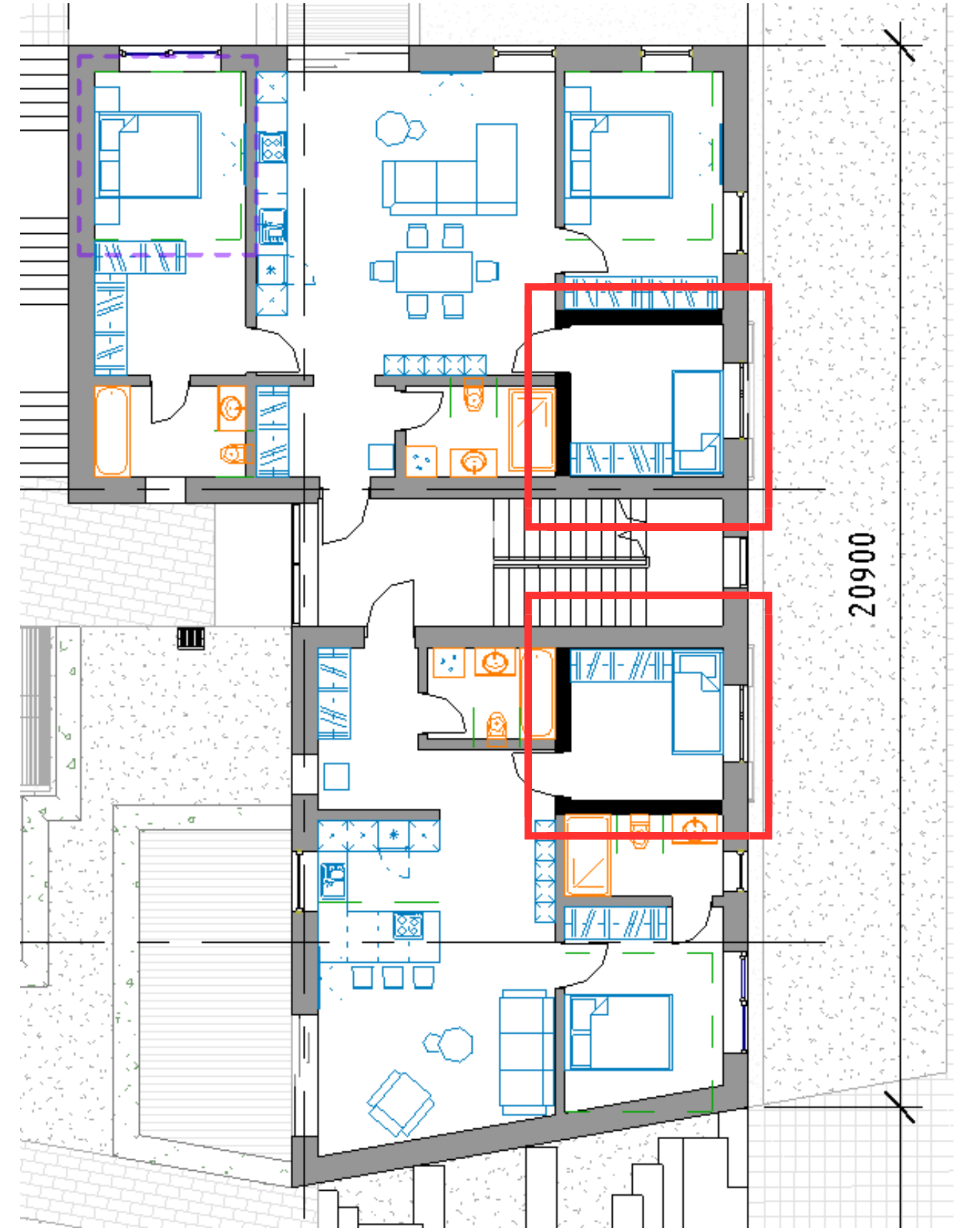
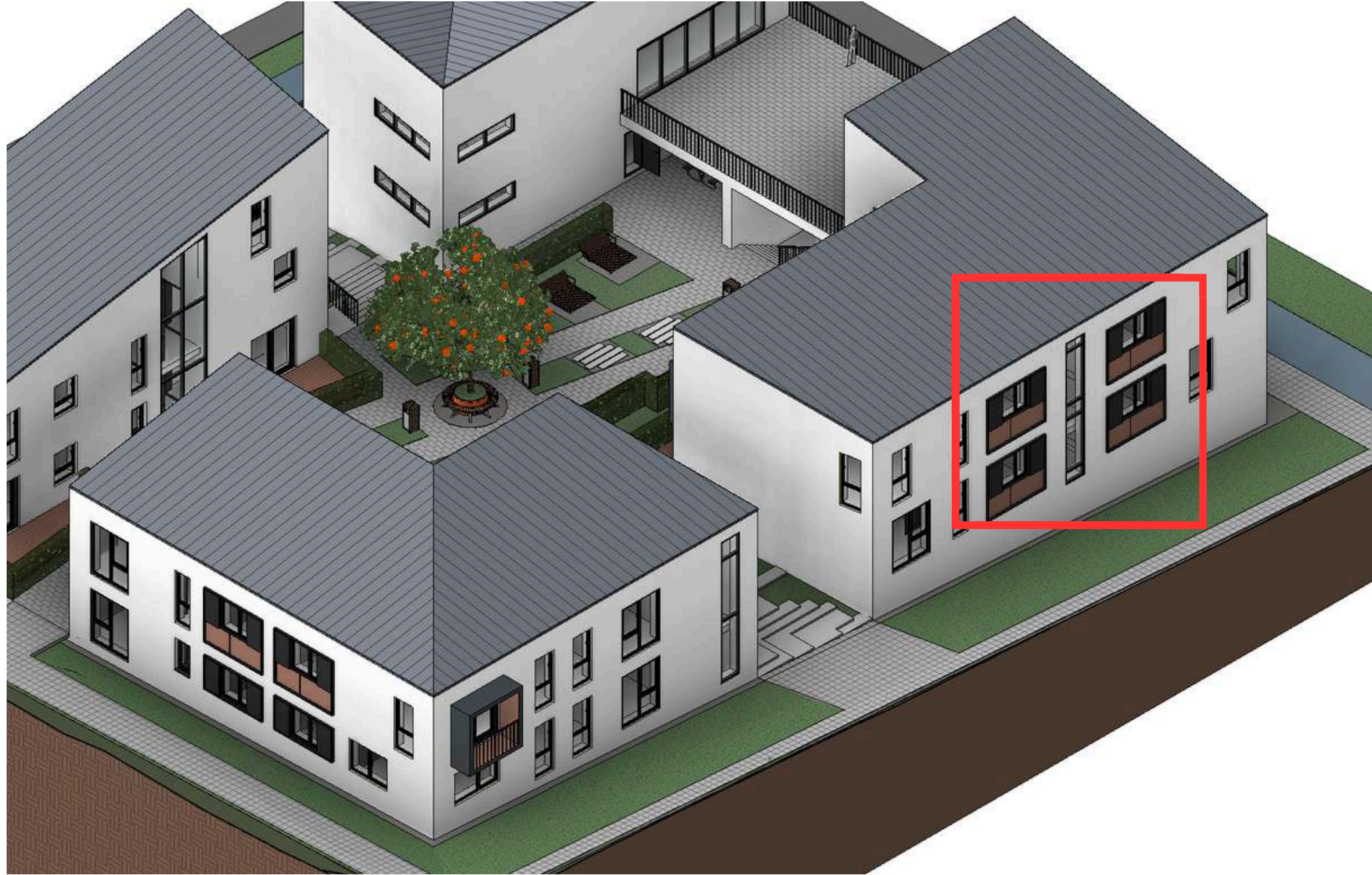




# МАМАД.

## КІМНАТА БЕЗПЕКИ ЗА ЗРАЗКОМ ІЗРАІЛЮ







## Цокольний поверх

1. Комерційні приміщення 226 м.кв  
 2. Парковка для мешканців 758 м.кв  
 3. Технічні приміщення 128 м.кв  
 Площа забудови - 1516 м.кв

## Ground floor

1. Commercial premises 226 sq.m.  
 2. Parking for residents 758 sq.m.  
 3. Technical premises 128 sq.m.  
 Total building area - 1516 sq.m.

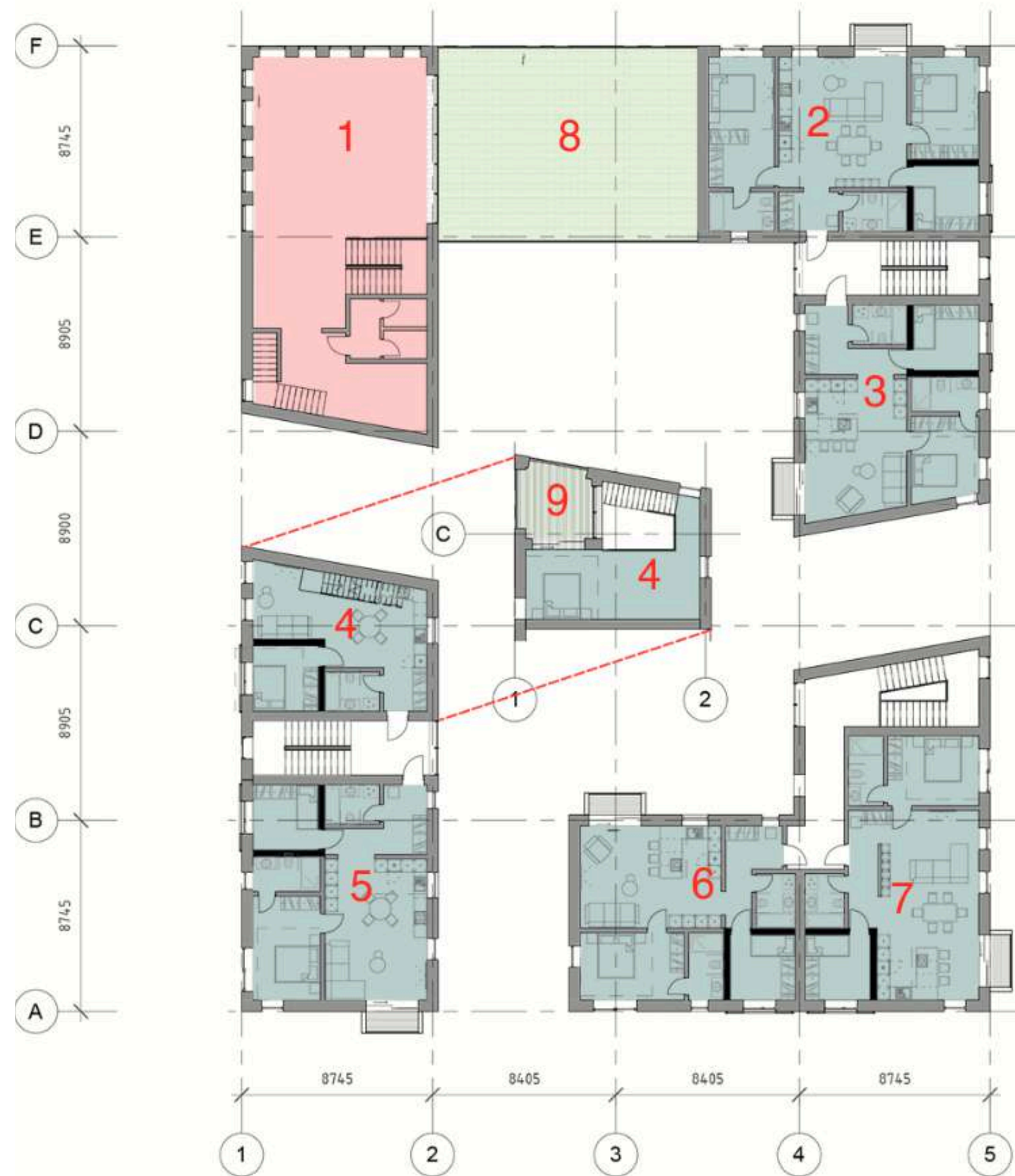


## 1-й поверх .

1.Коммерційні приміщення	108 м.кв.
2.Помешкання	95 м.кв.
3.Помешкання	74 м.кв.
4.Помешкання	50 м.кв.
5.Помешкання	79 м.кв.
6.Помешкання	77 м.кв.
7.Помешкання	84 м.кв.
8.Індивідуальні тераси	61 м.кв.
Площа поверху -	50 м.кв.

## 1st floor

1.Commercial premises	108 sq.m.
2.Apartment	95 sq.m.
3.Apartment	74 sq.m.
4.Apartment	50 sq.m.
5.Apartment	79 sq.m.
6.Apartment	77 sq.m.
7.Apartment	84 sq.m.
8.Private terraces	61 sq.m.
Total floor area -	108 sq.m.



## 2-й поверх .

1.Коммерційні приміщення	121 м.кв.
2.Помешкання	95 м.кв.
3.Помешкання	74 м.кв.
4.Помешкання (2-пов.)	78 м.кв.
5.Помешкання	79 м.кв.
6.Помешкання	77 м.кв.
7.Помешкання	84 м.кв.
8.Комерційна тераса	110 м.кв.
9.Індивідуальна тераса	12 м.кв.

## 2nd floor

1.Commercial premises	121 sq.m.
2.Apartment	95 sq.m.
3.Apartment	74 sq.m.
4.Apartment	50 sq.m.
5.Apartment	79 sq.m.
6.Apartment	77 sq.m.
7.Apartment	84 sq.m.
8.Commercial terrace	110 sq.m.
9.Private terrace	12 sq.m.