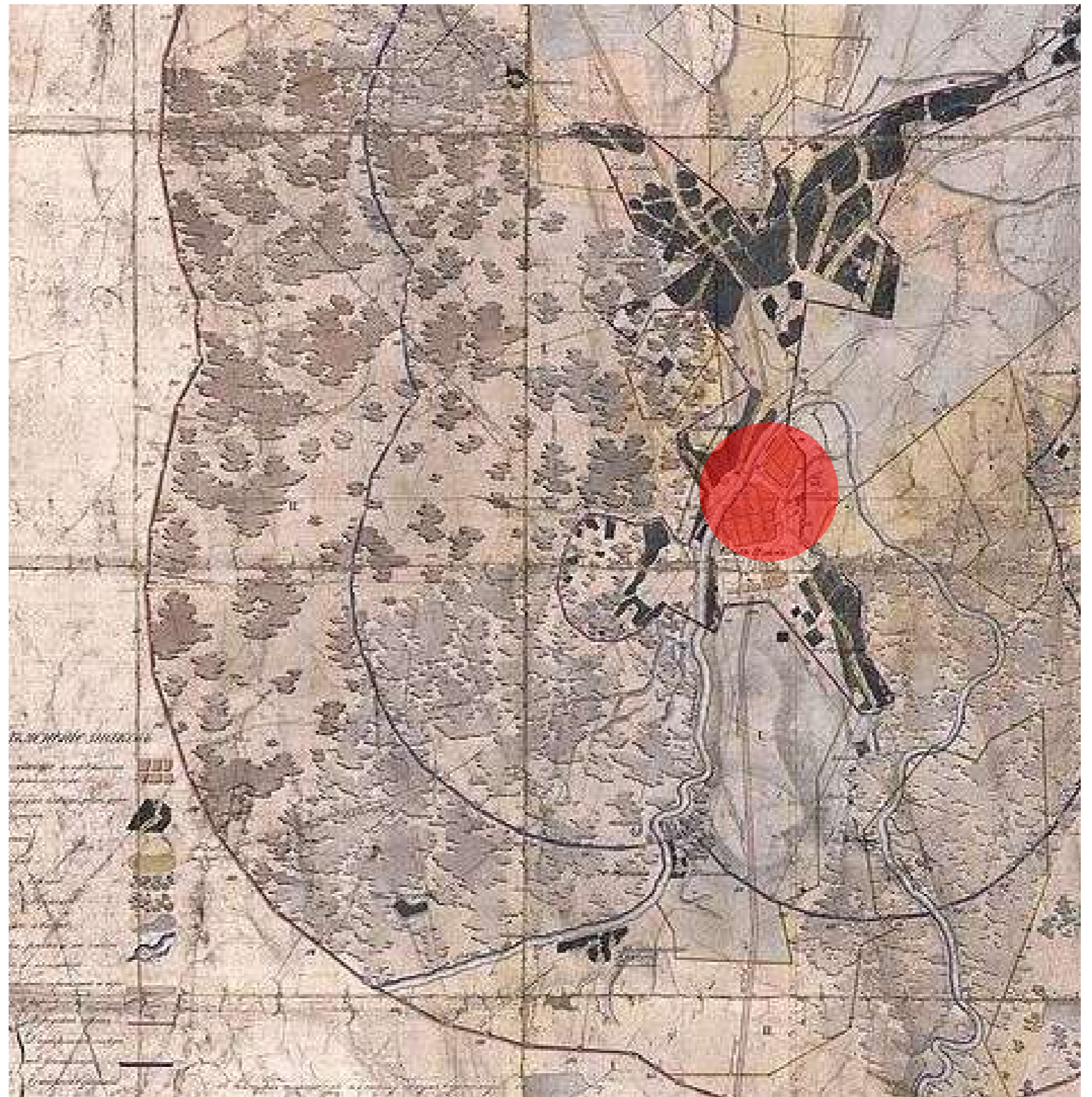
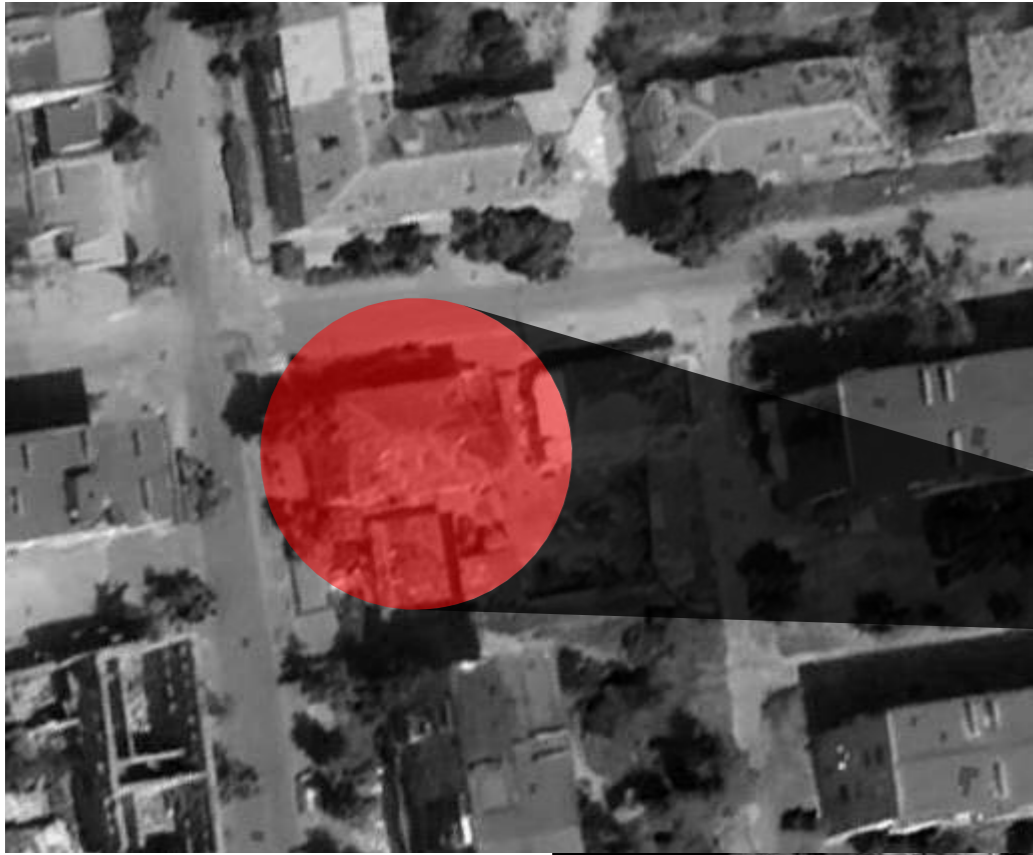
An architectural drawing of a two-story building facade. The drawing features a series of arched windows on both floors, separated by classical columns. The building has a prominent cornice and a decorative frieze. The drawing is rendered in a sketchy, line-art style with some shading to indicate depth and texture. The text is overlaid on the left side of the drawing.

Принципи відновлення та пристосування до сучасного використання будівлі пам'ятки архітектури по вул. Соборній, 31



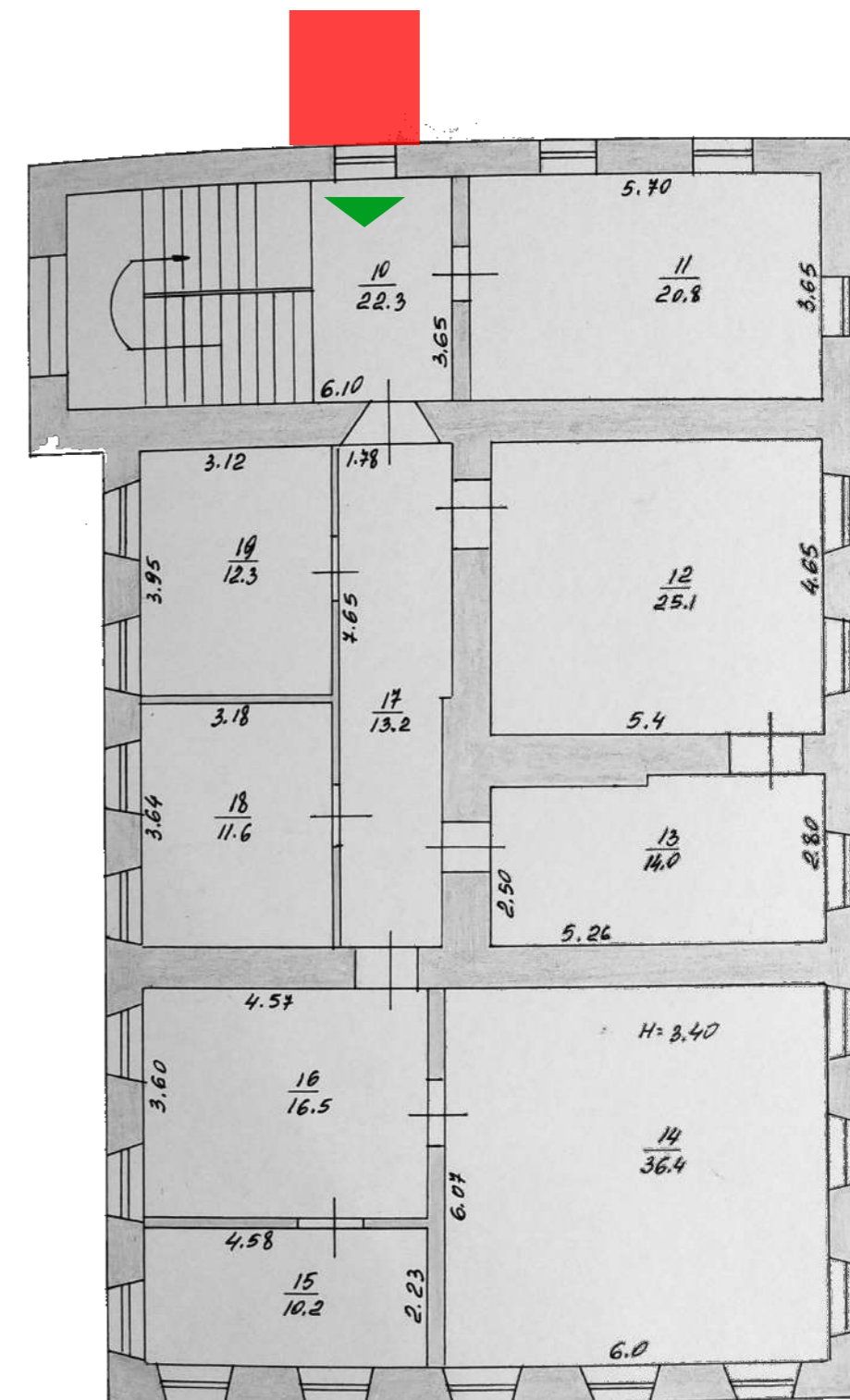
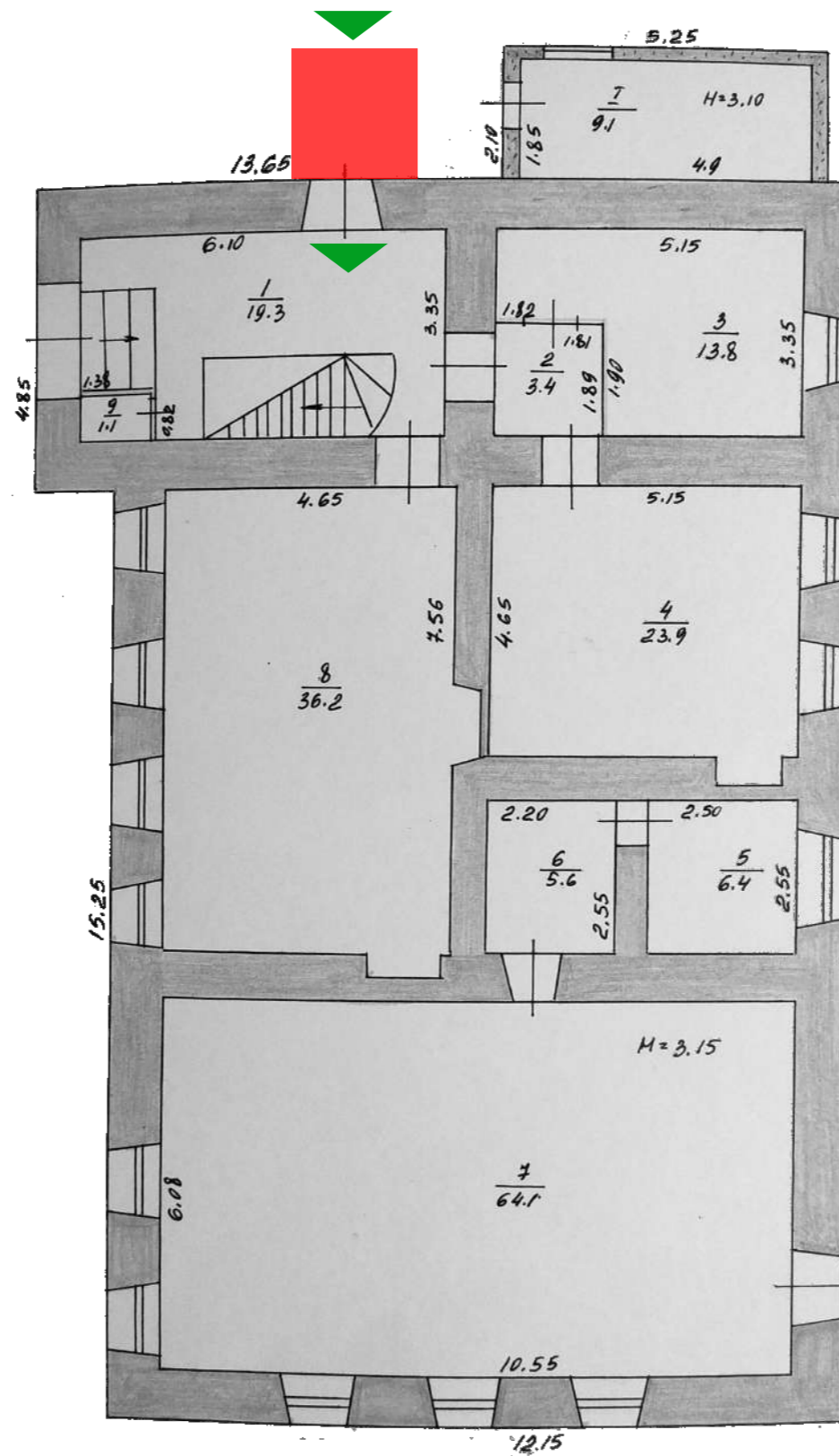












Збалансування збереження та інновації

Кінцева мета – оптимальний баланс між збереженням спадщини та впровадженням нових інновацій. Такі аспекти, як модифікація планування, структурне посилення та сучасні доповнення, повинні гармонійно поєднуватися зі збереженими частинами. Замість конфлікту, спадщина та сучасне життя можуть чудово доповнювати одне одного. Інновації відповідають практичним вимогам сучасного використання, а збереження зберігає дух минулого.



Особливістю є фурнітура

Внутрішнє оздоблення, як-от підлога, карнизи, столярні вироби, двері та світильники, які відображають епоху будівлі, є невід'ємними частинами її цінності спадщини. Збереження, реставрація або відновлення оригінального обладнання допомагає більш достовірно відтворити історичне відчуття. Навіть там, де сучасні зручності поєднуються, старі елементи обробки надають простору потужного візуального характеру. При пошуку заміни арматури через зношення оригіналів слід віддавати перевагу врятованим матеріалам тієї ж епохи, а не копіям або сучасним фітінгам.

Принципи реставрації

1. Докладайте всіх зусиль, щоб використовувати будівлю за її початковим призначенням, коли це можливо.
2. Не знищуйте відмінних оригінальних рис.
3. Визнайте, що всі будівлі є фізичними продуктами свого часу.
4. Визнавати та поважати зміни, які відбулися з часом.
5. Делікатно ставитися та зберігати характерні стилістичні особливості чи зразки майстерної роботи.
6. По можливості ремонтуйте, а не замініюйте зношені архітектурні елементи.
7. Чистити фасади максимально щадними методами.
8. Сумісні сучасні зміни є прийнятними, якщо вони не руйнують значну історичну чи архітектурну тканину.
9. Створіть нові доповнення, щоб їх можна було видалити, не порушуючи базову структуру.
10. Змішувати, не фальсифікувати. Нові доповнення та зміни дизайну повинні відрізнятися від оригінальних частин будівлі спадщини. Ремонт має доповнювати та покращувати стару будівлю, а не імітувати чи змішуватися з нею повністю. Ретельне поєднання класичних і сучасних елементів дозволяє будівлі зберегти свою ідентичність і водночас рухатися вперед. Відвертий контраст між сучасними вставками та старою будівельною тканиною допомагає краще оцінити обидва.

Слід розглядати лише техніку та матеріали, які, відповідають тканині. Як правило, вони будуть такими самими, як оригінальний чи вихідний матеріал, або, якщо він більше не доступний чи не підходить, мають сумісні властивості, як технічно, так і естетично. Втручання мають максимізувати очікувану тривалість життя значної будівельної тканини відповідно до підтримки її значущості. Втручання мають бути оборотними, якщо це технічно здійснимо та практично здійсненним, або, принаймні, такими, які можна відновити, і не повинні перешкоджати майбутнім втручанням, коли вони стануть необхідними. Усі роботи мають бути належним чином зафіксовані, а записи передані у відділ охорони спадщини. Втручання повинні сприяти або, принаймні, не ставити під загрозу сталість майбутнього управління та обслуговування.

